



# ZERTIFIKAT

**TÜV**  
AUSTRIA

**für das Managementsystem nach  
EN ISO 9001:2015, EN ISO 14001:2015, ISO 45001:2018**

Der Nachweis der regelwerkskonformen Anwendung wurde erbracht  
und wird gemäß TÜV AUSTRIA-Verfahren bescheinigt für



**Rhomberg Sersa Rail Machine AG**  
Vogelsangstrasse 6  
8307 Effretikon  
SCHWEIZ

Geltungsbereich

**Maschinelles Gleisbau und Gleisunterhalt, Messsysteme  
für Gleisbaumaschinen, Instandhaltung Schienenfahrzeuge,  
Evaluation und Einführung neuer Verfahren;  
Herstellung von geschweissten Komponenten und Baugruppen in den Bereichen  
Fahrleitung, Schienenoberbau, Schienenfahrzeuge, Lawinenschutz sowie  
Maschinen- und Konstruktionsbau. Reparatur und Umbau von Schienenfahrzeugen.  
Zerspanende Arbeiten in den Bereichen Bahnoberbau und Lohnfertigung.  
Herstellung von Zaunprodukten, Rohrkupplungen und diversen kundenspezifischen  
Lösungen**

Zertifikat-Registrier-Nr. 20100151450147 / BT11  
20104151450148 / BT11  
20116203009519 / BT11

Gültig bis 2027-10-12

*E. Richler*

Zertifizierungsstelle  
der TÜV AUSTRIA GMBH

Wien, 2026-04-01

Diese Zertifizierung wurde gemäß TÜV AUSTRIA-Verfahren zur Auditierung und Zertifizierung  
durchgeführt und wird regelmäßig überwacht. Dieses Zertifikat ist gültig in Verbindung mit dem  
Hauptzertifikat.

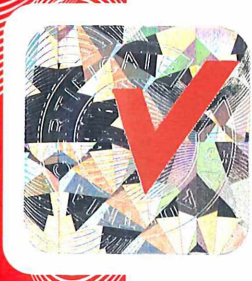
TÜV AUSTRIA GMBH Deutschstraße 10 A-1230 Wien [www.tuv.at](http://www.tuv.at)



Online Verification



[www.tuv.at/certcheck](http://www.tuv.at/certcheck)



## Anlage zum Zertifikat

Nr. 20100151450147 / BT11, 20104151450148 / BT11,  
20116203009519 / BT11

Das Zertifikat gilt für die nachfolgenden Niederlassungen

Rhomberg Sersa Rail Machine AG  
CH-7302 Landquart, Sägenstrasse 14

Rhomberg Sersa Rail Machine AG  
CH-8340 Hinwil, Wasserstrasse 2

Rhomberg Sersa Rail Machine AG  
CH-3900 Gamsen, Munderstrasse 21

Zertifizierungsstelle  
der TÜV AUSTRIA GMBH

Wien, 2024-09-02



Online Verification



[www.tuv.at/certcheck](http://www.tuv.at/certcheck)