



ZERTIFIKAT

TÜV
AUSTRIA

für das Managementsystem nach
EN ISO 9001:2015, EN ISO 14001:2015, ISO 45001:2018

Der Nachweis der regelwerkskonformen Anwendung wurde erbracht
und wird gemäß TÜV AUSTRIA-Verfahren bescheinigt für



Rhomberg Sersa Rail Group
Mariahilfstraße 29
6900 Bregenz
ÖSTERREICH

Geltungsbereich

**Maschinelles Gleisbau, Gewerblicher Gleisbau, Ausrüstung,
Produkte & Dienstleistungen, Schweißen, Personal- & Maschinenverleih,
Neubau / multidisziplinäre Projekte,
Maschineninstandhaltungsmanagement für Dritte**

Zertifikat-Registrier-Nr. 20100151450147 / BT00
20104151450148 / BT00
20116203009519 / BT00

Gültig bis 2027-10-12
Erstzertifizierung: 2015-10-13

Zertifizierungsstelle
der TÜV AUSTRIA GMBH

Wien, 2024-09-02

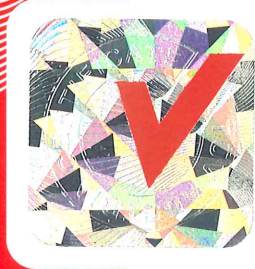
Diese Zertifizierung wurde gemäß TÜV AUSTRIA-Verfahren zur Auditierung und Zertifizierung
durchgeführt und wird regelmäßig überwacht.
TÜV AUSTRIA GMBH Deutschstraße 10 A-1230 Wien www.tuv.at



Online Verification



www.tuv.at/certcheck



Anlage zum Zertifikat

Nr. 20100151450147 / BT00, 20104151450148 / BT00, 20116203009519 / BT00

Das Zertifikat gilt für die nachfolgenden Tochterunternehmen

Subzertifikat BT01 (EN ISO 9001:2015, EN ISO 14001:2015, ISO 45001:2018)

Rhomberg Sersa Bahntechnik GmbH
A-6900 Bregenz, Mariahilfstraße 29

Total- und Generalunternehmer, Feste Fahrbahn, Systemtechnik Fahrbahn, Projektausführung, Ausrüstung, Tunnelanierung & -sicherheit

Subzertifikat BT02 (EN ISO 9001:2015, EN ISO 14001:2015, ISO 45001:2018)

Rhomberg Sersa Bahntechnik GmbH
D-45326 Essen, Krablerstraße 165

Bahntechnik, Elektrotechnische Ausrüstung, Projektgeschäft (Projektausführung)

Subzertifikat BT03 (EN ISO 9001:2015)

RS safetec GmbH
A-6900 Bregenz, Mariahilfstraße 29

Planung, Lieferung, Einbau, Unterhalt von Baustromversorgung, Baubeleuchtung und Sicherheitsequipment

Subzertifikat BT04 (EN ISO 9001:2015)

Rhomberg Sersa Rail GmbH
A-4600 Wels, Haidestraße 53

Eisenbahnbau und maschinelle Gleisbauarbeiten, Betrieb und Reparatur von Gleisbaumaschinen, Handel und Logistik

Subzertifikat BT07 (EN ISO 9001:2015, EN ISO 14001:2015, ISO 45001:2018)

Rhomberg Sersa Bahnbau GmbH
A-6511 Zams, Hauptstraße 200

gewerblicher Gleisbau, Kabelbau, Bahntiefbau

Subzertifikat BT08 (EN ISO 9001:2015, EN ISO 14001:2015, ISO 45001:2018)

Rhomberg Sersa Rail Power GmbH
A-2351 Wiener Neudorf, IZ-NÖ Süd, Straße 3, Objekt M1/II

Vertrieb, Entwicklung, Planung und Montage von Fahrleitungen und Stromversorgungsanlagen/Netzleittechnik/50-Hz-Anlagen inklusive Wartung und Service (Instandhaltung) und Gesamtprojekte

Subzertifikat BT09 (EN ISO 9001:2015)

Rhomberg Sersa Rail AG
CH-8048 Zürich, Badenerstrasse 694

Bau und Unterhalt von Gleisanlagen, von Fahrstromanlagen, von Sicherungsanlagen, von Signal- und Kabelanlagen, Projektmanagement von Bahntechnikprojekten, Evaluation und Einführung neuer Verfahren in der Bahntechnik, jegliche Art von Schweissausführungen im Gleisbereich, Personalverleih, Verkauf, Reparatur, Wartung und Kalibrierung von Handelsprodukten im Gleisbereich



Subzertifikat BT10 (EN ISO 9001:2015)

Rhomberg Sersa Rail Tec AG
CH-5612 Villmergen, Nordstraße 1

Bau und Unterhalt von Gleisanlagen, von Fahrstromanlagen, von Sicherungsanlagen, von Signal- und Kabelanlagen, Projektmanagement von Bahntechnikprojekten, Evaluation und Einführung neuer Verfahren in der Bahntechnik, jegliche Art von Schweissausführungen im Gleisbereich, Personalverleih, Verkauf, Reparatur, Wartung und Kalibrierung von Handelsprodukten im Gleisbereich

Subzertifikat BT11 (EN ISO 9001:2015)

Rhomberg Sersa Rail Machine AG
CH-8307 Effretikon, Vogelsangstraße 6

Maschinelles Gleisbau und Gleisunterhalt, Messsysteme für Gleisbaumaschinen, Instandhaltung Schienenfahrzeuge, Evaluation und Einführung neuer Verfahren

Subzertifikat BT14 (EN ISO 9001:2015)

Rhomberg Sersa Schweißtechnik GmbH
D-18055 Rostock, Kassebohrer Weg 11-12

Ausführung von Bahnoberbauschweißungen, Isolierstöße, Schleifarbeiten und Spannungsausgleich

Subzertifikat BT17 (EN ISO 9001:2015, EN ISO 14001:2015, ISO 45001:2018)

Rhomberg Sersa Gleisbau GmbH
D-12487 Berlin, Groß-Berliner Damm 86-88

Planung, Vorbereitung und Realisierung von Gleisbauleistungen (Schotteroberbau und Feste Fahrbahn), Kabel- und Gleistiefbau-, Bahnübergangs- und Bahnsteigbauarbeiten aller Art, Ein- und Ausbau von Hilfsbrücken, Sanierung von Gleisen und Weichen mit dem SERSA SCHRAUBENLOCHSANIERUNGSVERFAHREN SYSTEM SLS®, Sanierung von Betonschwellen mit dem SERSA SCHWELLENRISSSANIERUNGSVERFAHREN, Instandhaltung und Management von Gleisanlagen, Deckenschluss mittels Pflaster, Platten bzw. Asphalt, Ausstattung von Straßen und Schienenwegen

Subzertifikat BT19 (EN ISO 9001:2015, EN ISO 14001:2015, ISO 45001:2018)

Rhomberg Sersa RailTec GmbH
D-03139 Spremberg, Schwarze Pumpe, An der Heide, Postfach 10 01 03

Vorbereitung und Durchführung von Projekten in Gleisanlagen aller Art unter Einsatz von gleisfahrbaren Großmaschinen und sonstiger technischer und personeller Hilfsmittel sowie die Wahrnehmung aller hiermit zusammenhängenden und dem angegebenen Zweck dienenden sonstigen Geschäften
Instandhaltung und Revision von Dienstwagen, Nebenfahrzeugen und Güterwagen sowie der Handel mit Maschinen und Ersatzteilen

Subzertifikat BT22 (EN ISO 9001:2015, EN ISO 14001:2015, ISO 45001:2018)

Rhomberg Sersa UK Limited
UNITED KINGDOM- Doncaster, Unit 2 Sarah Court Yorkshire Way DN3 3FD

Eisenbahntechnik- und -dienstleister, spezialisiert auf Entwurf und Bau von Lösungen für die Feste Fahrbahn, Gleiserneuerung und -instandhaltung, Tunnel, Bahnhöfe, Beratung, Planung und Entwurf

Subzertifikat BT28 (EN ISO 9001:2015, EN ISO 14001:2015, ISO 45001:2018)

Rhomberg Sersa Vossloh GmbH
D-54343 Föhren, Industriepark Region Trier, Jean-Monnet-Straße 14

Inspektion, Analyse und Management der Gleisinfrastruktur; Aus- und Weiterbildung (BahnWege-Seminare); Foren; Netz-Digitalisierung, Bau- und Instandhaltung von Gleisen und Weichen; Rad/Schiene-Systemservice



Subzertifikat BT30 (EN ISO 9001:2015, EN ISO 14001:2015, ISO 45001:2018)

Rhomberg Sersa Ireland Ltd
IRL- Kildare R51 F05, Unit 12, Kildare Town Centre, Claregate Street

Eisenbahnbau und maschinelle Instandhaltung von Gleiskörpern, Instandhaltung und Reparatur von Gleismaschinen, Hilfsprojekte und Logistik

Subzertifikat BT35 (EN ISO 9001:2015, EN ISO 14001:2015, ISO 45001:2018)

Donatsch Söhne AG
CH-7302 Landquart, Sägenstrasse 14

Herstellung von geschweissten Komponenten und Baugruppen in den Bereichen Fahrleitung, Schienenerbau, Schienenfahrzeuge, Lawinenschutz sowie Maschinen- und Konstruktionsbau. Reparatur und Umbau von Schienenfahrzeugen. Zerspanende Arbeiten in den Bereichen Bahnerbau und Lohnfertigung. Herstellung von Zaunprodukten, Rohrkupplungen und diversen kundenspezifischen Lösungen

E. Richler

Zertifizierungsstelle
der TÜV AUSTRIA GMBH

Wien, 2025-10-27



Online Verification



www.tuv.at/certcheck

Seite 3/3