



HBR Bahnhof Bruchsal

Ein- und Ausbau von 8 Hilfsbrücken zur Erstellung einer Personenunterführung

Projekthalt

- ✓ Koordinierung verschiedene Gewerke und Dritter
- ✓ Maßnahmen zur Baustelleneinrichtung und späteren Beräumung
- ✓ Baustellensicherung
- ✓ Ein- und Ausbau von Gleishilfsbrücken sowie Bahnsteigbehelfsbrücken
- ✓ Gleisbauarbeiten
- ✓ Stopfarbeiten
- ✓ Oberbauschweißungen
- ✓ Liefern von Oberbaustoffen

Ort:	Deutschland
Auftraggeber:	ARGE PU Bahnhof Bruchsal
Bauzeit:	04/2019 - 11/2019
Leistungen:	Rückbau der Gleisanlagen, Ein- Ausbau von Gleishilfsbrücken mit EDK, Liefern und Einbau von Neuschienen, Schottereinbau, Liefern und Einbau von Neuschwellen nach Hilfsbrückenausbau, Stopfen der Gleise durch Rhomberg Sersa RailTec Fremdleistung in unserem Auftrag, An- und Abtransport der Hilfsbrücken per LKW Herstellung der Auflagerträger und Bahnsteigbehelfsbrücke Schweißen der Schienenstöße
Ausführende Unternehmen:	Rhomberg Sersa Gleisbau GmbH
Ehemals:	Rhomberg Sersa Deutschland GmbH

Kontakt:

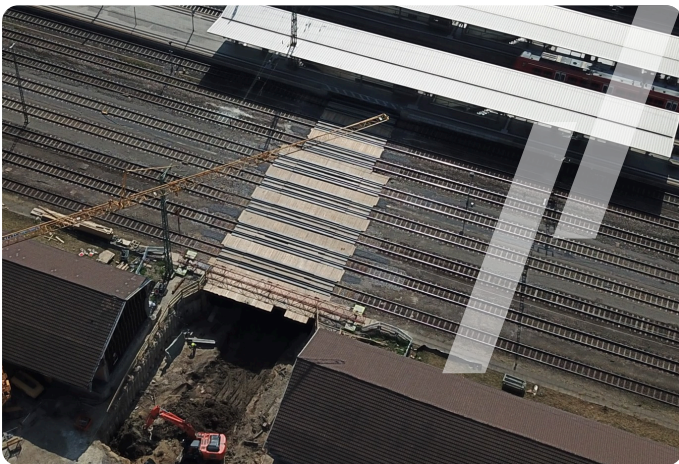
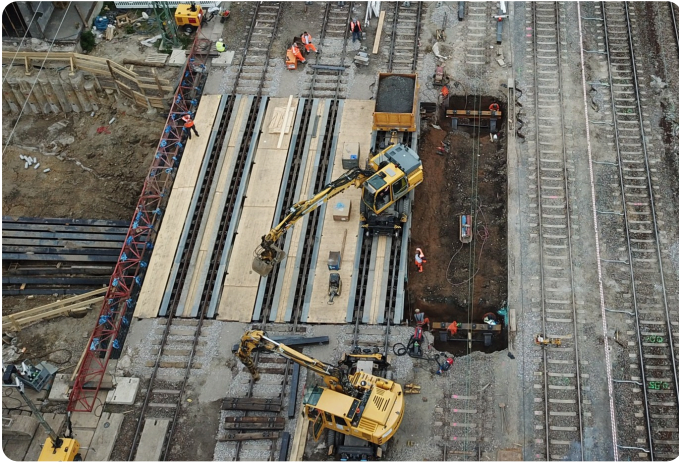
Rhomberg Sersa Gleisbau GmbH
info.rsg@rsg.com
rhomberg-sersa.com



Mehr erfahren:

HBR Bahnhof Bruchsal

Ein- und Ausbau von 8 Hilfsbrücken zur Erstellung einer Personenunterführung



Kontakt:

Rhomberg Sersa Gleisbau GmbH
info.rsg@rsg.com
rhomberg-sersa.com



Mehr erfahren: